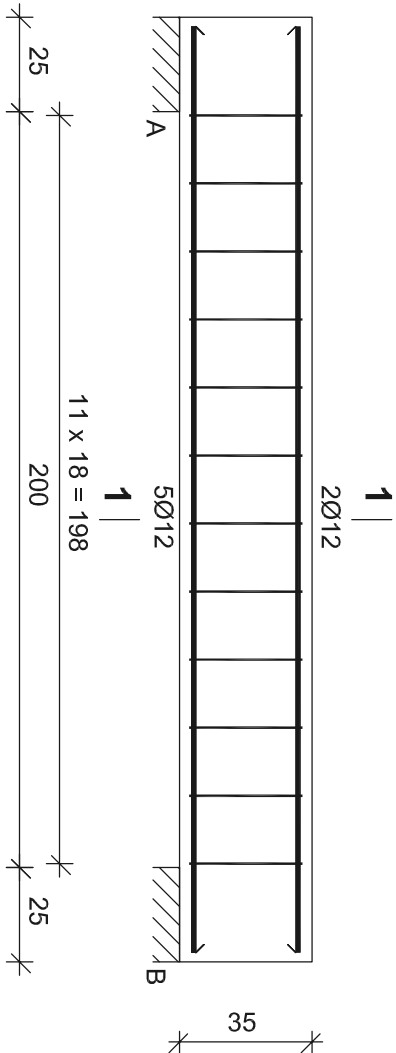


ZBROJENIE PODCIĄGU P1

skala: 1:20



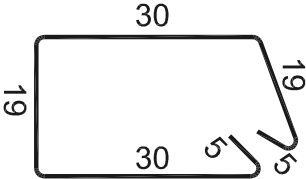
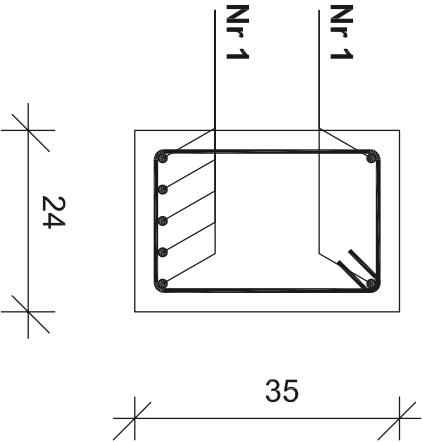
Beton	B25 (C20/25)
Stal	St0S-b
	34GS
Otulina	25 mm

Nr1 7Ø12 l=245

Wykaz zbrojenia

Nr	Średnica [mm]	Długość [cm]	Liczba [szt.]	Długość ogólna [m]	
				St0S-b	34GS
1.	12	245	7	Ø6	Ø12
2.	6	107	12		17,15
Długość ogólna wg średnic				12,84	
Masa 1mb pręta				[kg/mb]	0,222
Masa prętów wg średnic				[kg]	0,888
Masa prętów wg gatunków stali				[kg]	2,9
Masa całkowita				[kg]	15,3
					2,9
					15,3
					19

PRZEKRÓJ 1-1 skala: 1:10



Nr2 12Ø6 l=107

<div>MULTIPROJEKT</div> <div>Pracownia Projektowa "MultiProjekt"</div> <div>Grzegorz Furlepa Radziecin 39A 23-440 Frampol</div>	nazwa rysunku:				
	Zbrojenie podciągu P1				
	nazwa projektu:				
	Poprawa spójności przestrzennej, społecznej i kulturowej Lubelskiego Obszaru funkcjonalnego poprzez rewitalizację - rozbudowa budynku ZOZ Motycz oraz zagospodarowanie terenu w Maryninie dz. nr. ewid. 40"-				
	adres inwestycji:				
Marynin dz. nr. ewid. 40, Jedn. ewid. 080908, 2, Obiekt ewid. Koronpica 080908_2, 0004, Gmina Koronpica					
inwestor:					
Gmina Koronpica 21-030, Kozubszczyzna 127a					
data:					
Grudzień 2017					
kontakt:	rodzaj i stadium dokumentacji:				
	Projekt architektoniczno budowlany				
	branża		funkcja:		imię i nazwisko
	konstr. - bud		projektant		mgr inż. Grzegorz Furlepa
pwnul@projekt@o2.pl					
konstr. - bud					
sprawdzający:					
mgr inż. Łukasz Michalski					
LUB/0239/PWOK/14					
Niniejsze opracowanie chroni ustawa o prawie autorskim, kopowanie i powielanie bez zgody autora jest zabronione (Dz. U. NR 24, poz. 83, art. 1, p.2 z dnia 23.02.1994)					